



ОБЩЕСТВО С ОГРАНИЧЕННОЙ ОТВЕТСТВЕННОСТЬЮ
НАУЧНО-ПРОИЗВОДСТВЕННАЯ ФИРМА «СВЕДА, ЛТД»

69035, г. Запорожье, ул. Зои Космодемьянской, 3а

тел.: (+38061)213-19-02, факс: (+380612) 33-22-97, e-mail: sweda@sweda.com.ua, www.sweda.com.ua

ОПРОСНЫЙ ЛИСТ НА КОНВЕЙЕРНЫЕ ВЕСЫ

Заказчик:	
Адрес:	
Ф.И.О. исполнителя:	
Телефон/факс:	
Моб. телефон:	
e-mail:	

В базовый комплект поставки входят: - грузоприемное устройство с тензодатчиками; - датчик скорости ленты; - процессор весовой; - комплект кабелей (не более 15 метров).

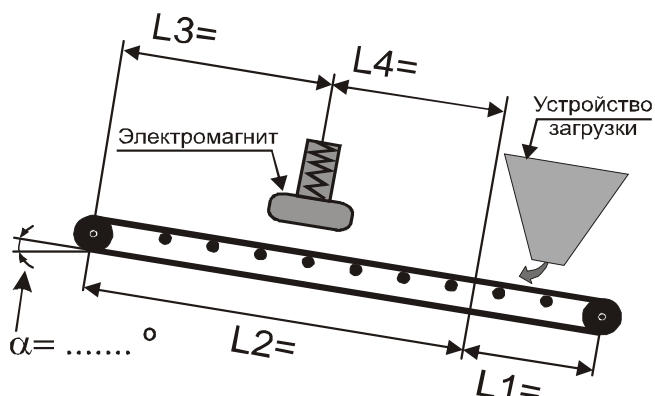
1. Характеристики транспортируемого материала и производства.

- 1.1 Наименование материала:
- 1.2 Коррозионность: - высокая; - средняя; - низкая.
- 1.3 Размер частиц материала, мм: средний; максимальный
- 1.4 Применение: - технология; - учет; - управление; - отгрузка; - другое -
-
- 1.5 Производительность, т/ч: миним. -, номин. - макс. -
- 1.6 Погонная нагрузка (линейная плотность материала), кг/м: миним. -, номин. - макс. -
- 1.7 Требуемая точность, %: \pm

2. Характеристика конвейера (указать или поставить отметку).

- 2.1 Тип конвейера: - плоский; - желобчатый.
- 2.2 Расположение конвейера: - горизонтальный; - наклонный, $\alpha =$ $^{\circ}$
- 2.3 Длина конвейера, м: Ширина ленты, мм: Толщина ленты, мм:
Тип ленты.....
- 2.4 Поверхность конвейера: - ровная; - вогнутая. выпуклая
- 2.5 Перегибы конвейера: - нет; - да, количество -
- 2.6 Наличие прямого участка конвейера длиной не менее 7 метров: - да; - нет.
- 2.7 Скорость конвейера, м/с: минимум -; максимум -
- 2.8 Натяжение ленты: - грузовое; - винтовое.
- 2.9 Стык ленты: - клепаный; - вулканизированный.
- 2.10 Наличие отбортовки: - да, - нет.
- 2.11 Расстояние между роlikоопорами, мм:
- 2.12 Угол наклона боковых роlikов: - 0° , - 20° , - 35° , - другой - $^{\circ}$,
- 2.13 Расстояние между прямой и обратной ветвями конвейера, мм:

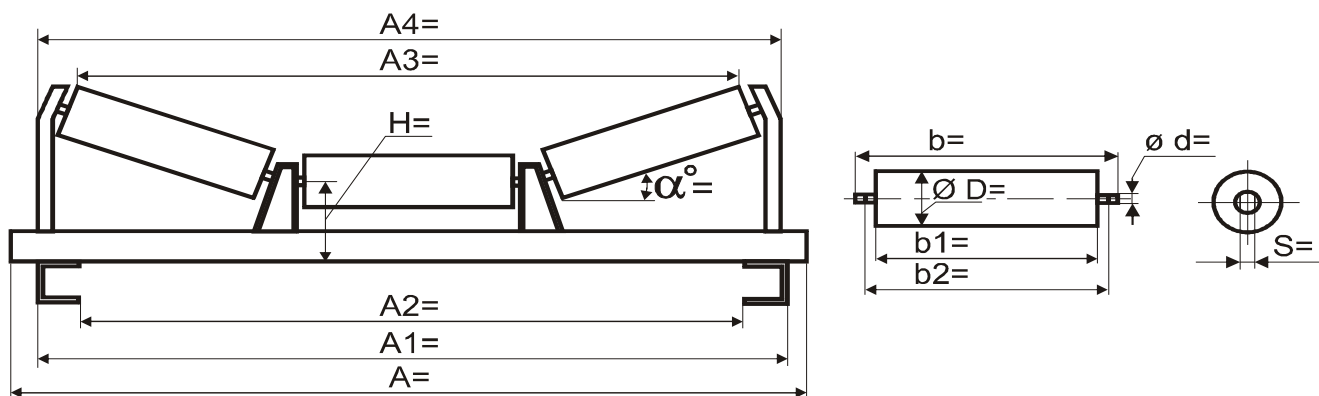
- 2.14 Поток материала: - непрерывный; - прерывистый.
- 2.15 Есть ли возможность поверять весы материалом: - да, - нет.
- 2.16 С какой стороны конвейера имеется свободное место для монтажа весов: - слева, - справа, - с двух сторон.
- 2.17 Длина предполагаемой кабельной трассы между весовой платформой и электронным блоком, м: (не более 15 метров).
- 2.18 Размеры конвейера:



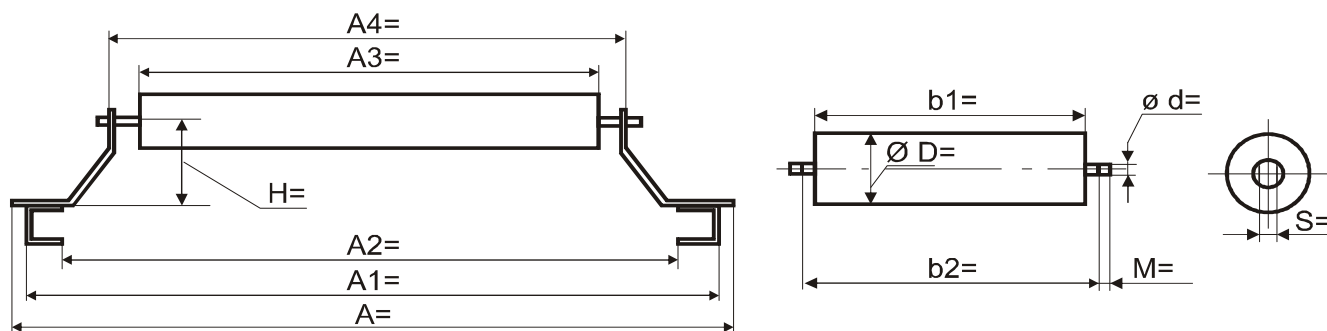
2.19 Расположение роликов в роликоопоре:



2.20 Размеры желобчатой роликоопоры и роликов:



2.21 Размеры плоской роликоопоры и роликов:



3. Дополнительные опции

- 3.1 Табло выносное ТВ-330 (дублирует управление и индикацию процессора весового на расстоянии до 1200 метров по RS-485): - да, - нет.
- 3.2 Кабель "витая пара" для RS-485: - да (метров -), - нет.
- 3.3 Дополнительный канал связи RS-485: - да, - нет.
- 3.4 Калибровочная цепь: - да, - нет.

Заказчик

Исполнитель